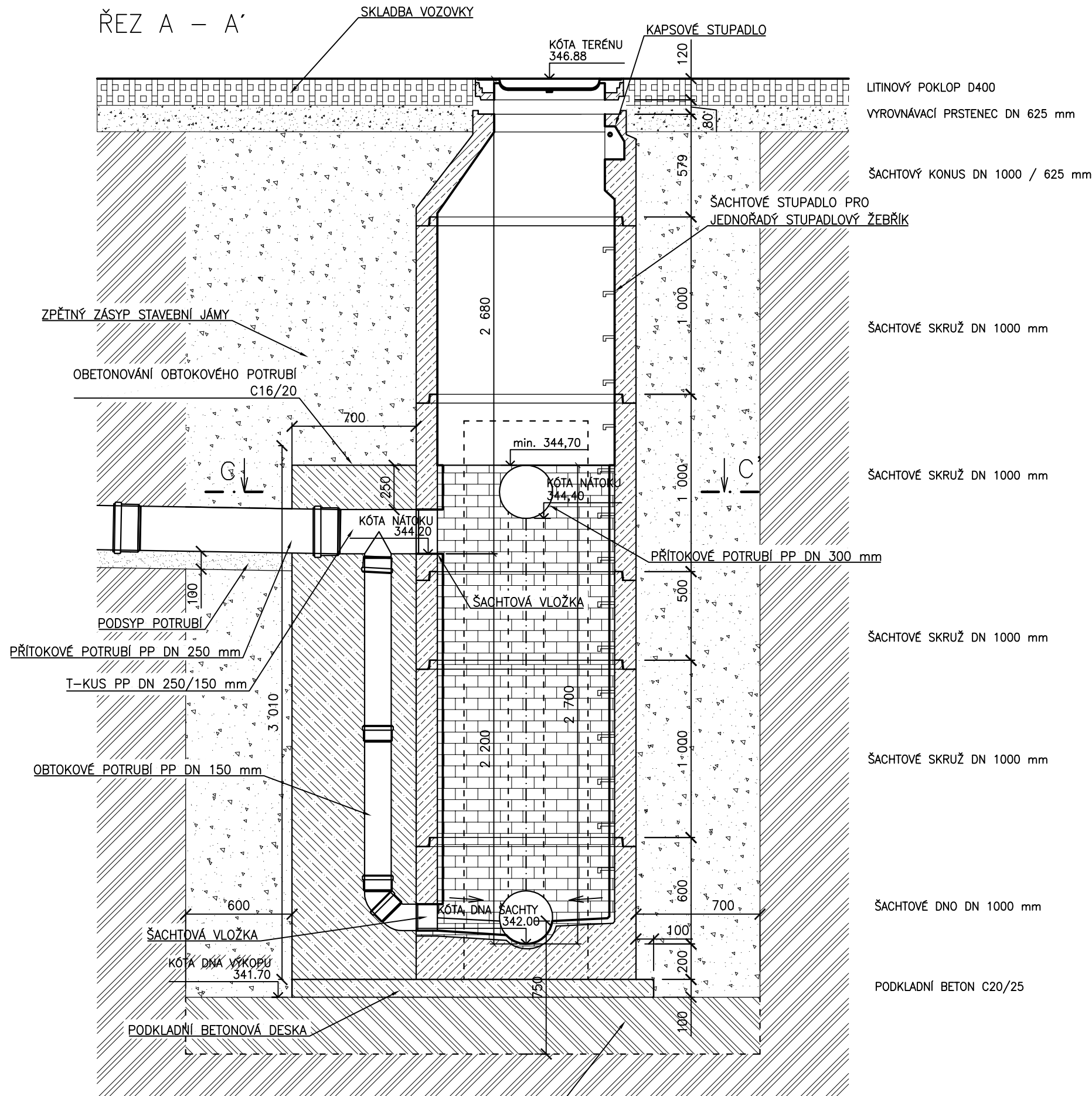
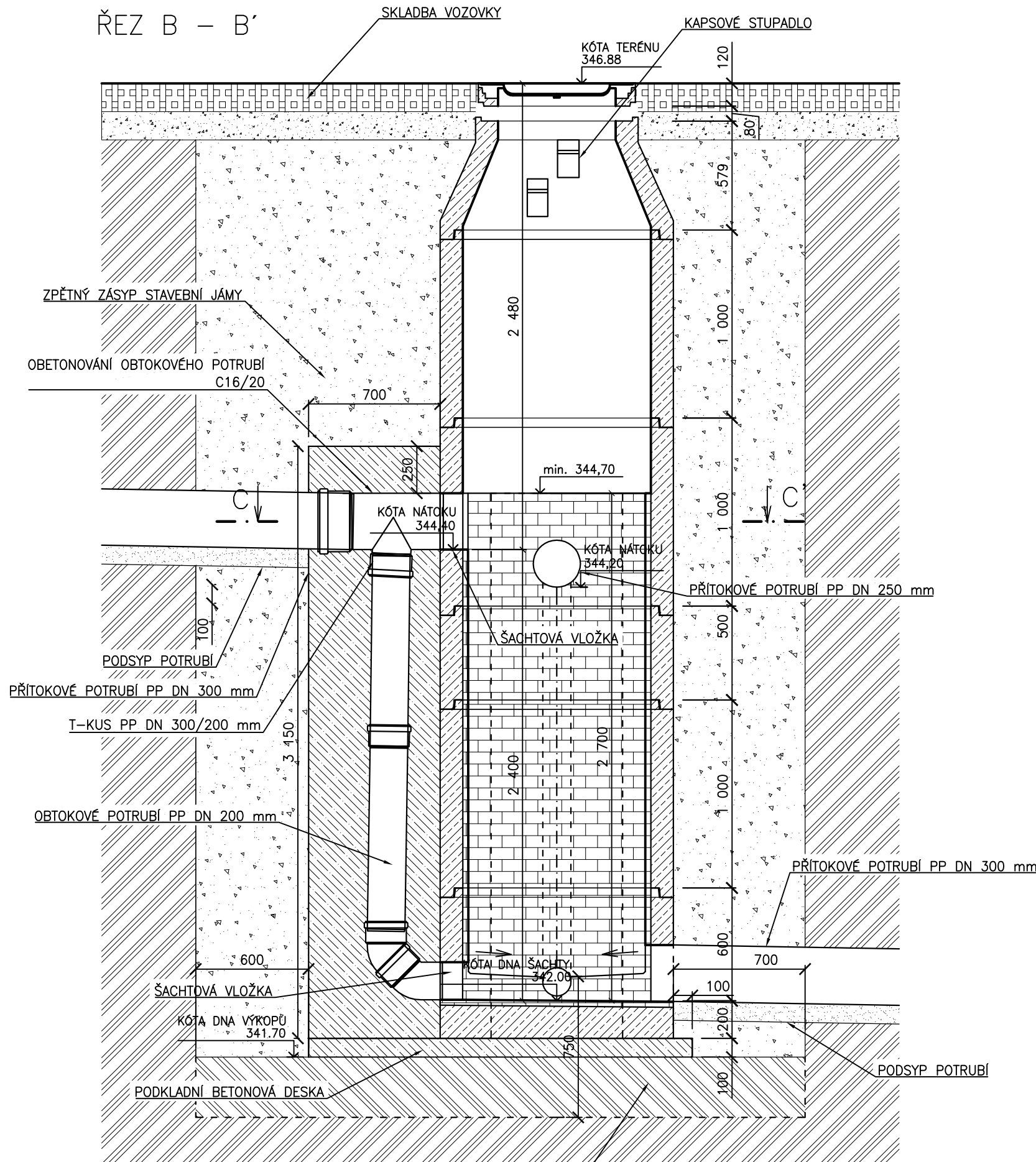


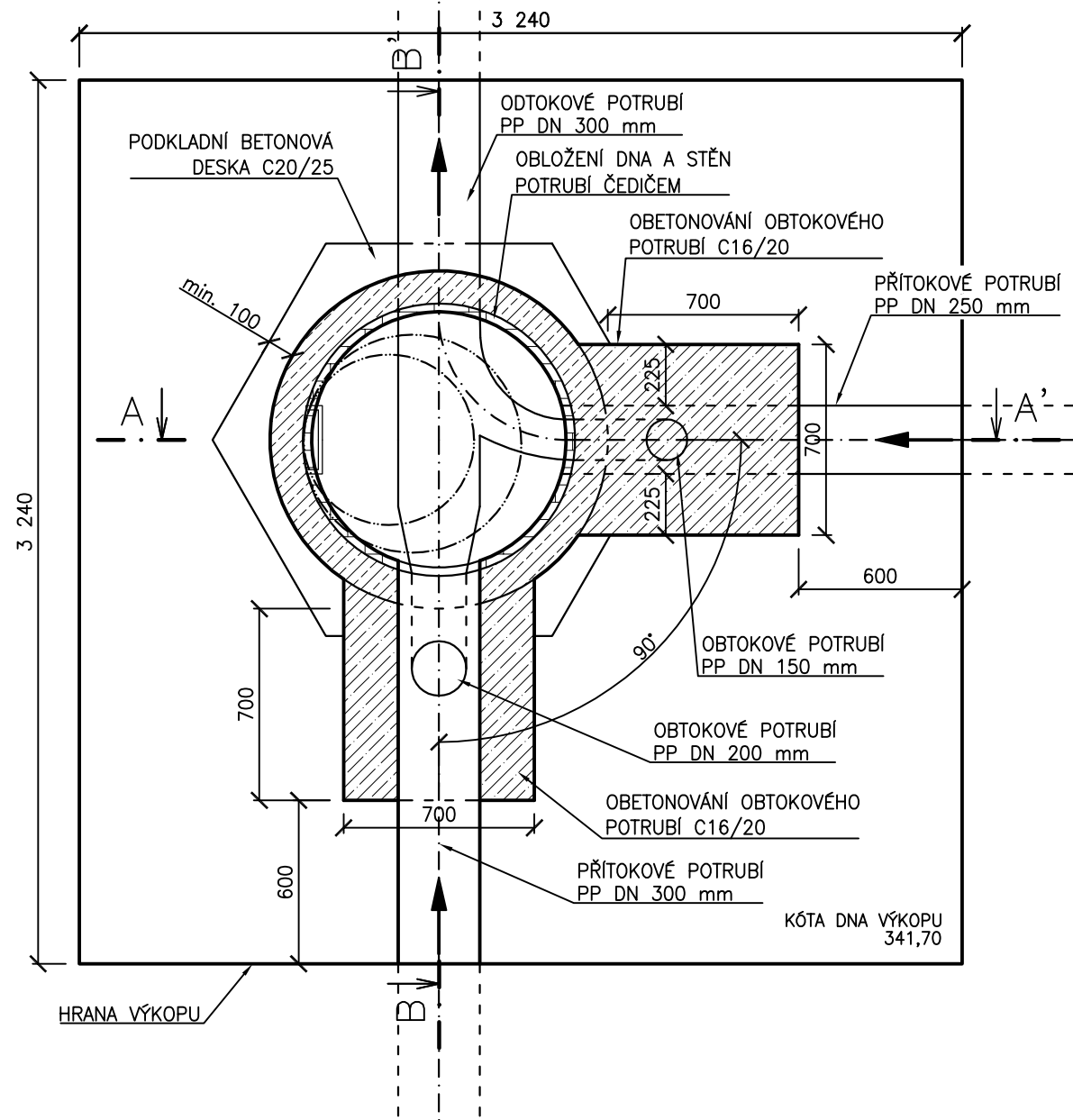
ŘEZ A – A'



ŘEZ B – B'



PŮDORYS C – C'



PROHLoubENÍ JÁMY PRO PROVEDENÍ PROTLAKU
DNO STARTOVACÍ JÁMY PROTLAKU 750mm POD OSOU PROTLAKU
V 1. ETAPĚ BUDE PROVEDEN PROTLAK POTRUBÍ STOKY A
V NÁSLEDUJÍCÍ ETAPĚ BUDE VÝKOP ZASYPÁN A UHUTNĚN
DO POŽADOVANÉ ÚROVNĚ PRO SPADIŠTOVOU ŠACHTU A.8

PROHLoubENÍ JÁMY PRO PROVEDENÍ PROTLAKU
DNO STARTOVACÍ JÁMY PROTLAKU 750mm POD OSOU PROTLAKU
V 1. ETAPĚ BUDE PROVEDEN PROTLAK POTRUBÍ STOKY A
V NÁSLEDUJÍCÍ ETAPĚ BUDE VÝKOP ZASYPÁN A UHUTNĚN
DO POŽADOVANÉ ÚROVNĚ PRO SPADIŠTOVOU ŠACHTU A.8

Zodpovědný projektant:	Vypracoval:	 pro-ject <small>PROJECT ISA spol. s r.o. IČO: 284 65 881 MARKVUPOVA 2854/2a, 193 00, PRAHA 9 tel.: 222 365 391 e-mail: skvara@pro-ject.cz</small>
Michal Škvára	Ing. Jakub Hlaváč	
Objednatel:	Obec Vinařice V. ulice čp. 250 273 07 Vinařice	HIP: Ing. Karel Kříž
Místo:	Vinařice u Kladna k.ú. 782271	Formát: 3xA4
Stavba:	Odkanalizování obce Vinařice	Datum: 04/2013
Projektová část:		Měřítka: 1:25
Výkres:	SO.04 Graviční stoková síť	Stupeň: DPS
	Výkres spadišťové šachty A.8	Zakázka č.: 026/2013
		Číslo přílohy: SO.04 D.1.1.d.1